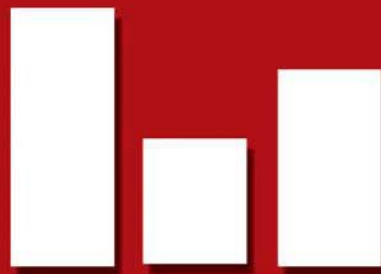




มหาวิทยาลัยศรีนครินทรวิโรฒ
Srinakharinwirot University



จำนวนผู้สำเร็จการศึกษา
ประจำปีการศึกษา 2560

งานทะเบียนนิสิตและสถิติ
ส่วนส่งเสริมและบริการการศึกษา

คำนำ

ส่วนส่งเสริมและบริการการศึกษา ได้จัดทำสรุปจำนวนผู้สำเร็จการศึกษา ประจำปีการศึกษา 2560 ในระดับปริญญาตรี และจำนวนบัณฑิตที่ได้รับปริญญาเกียรตินิยม โดยมีวัตถุประสงค์เพื่อให้หน่วยงานต่าง ๆ ของมหาวิทยาลัยได้ใช้ข้อมูลในการอ้างอิง ประกอบการบริหารจัดการของมหาวิทยาลัยต่อไป
จึงหวังเป็นอย่างยิ่งว่า เอกสารเล่มนี้จะเป็นประโยชน์ แก่ผู้เกี่ยวข้องและผู้สนใจต่อไป

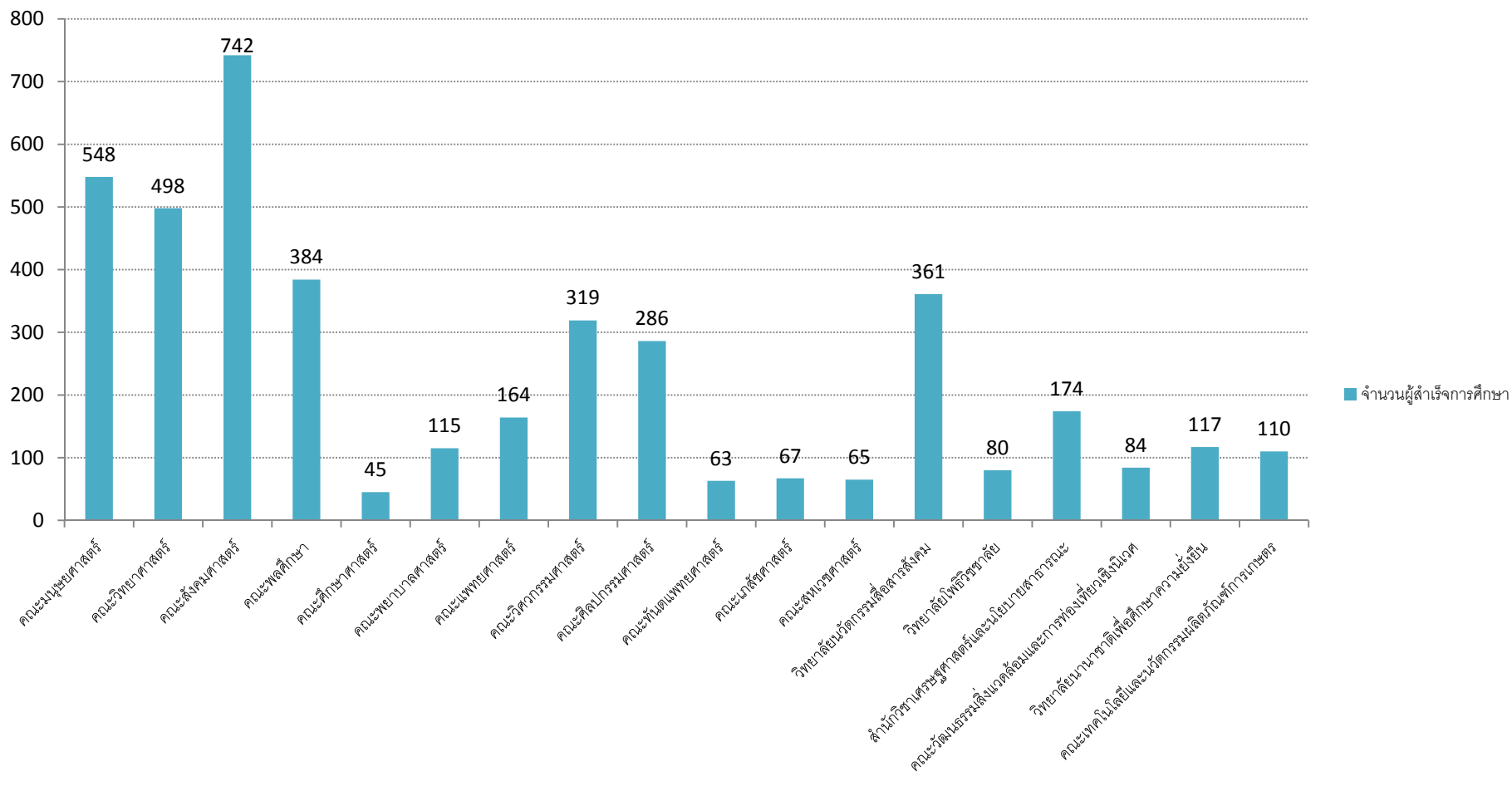
ส่วนส่งเสริมและบริการการศึกษา
มหาวิทยาลัยศรีนครินทรวิโรฒ
21 กันยายน 2561

สารบัญ

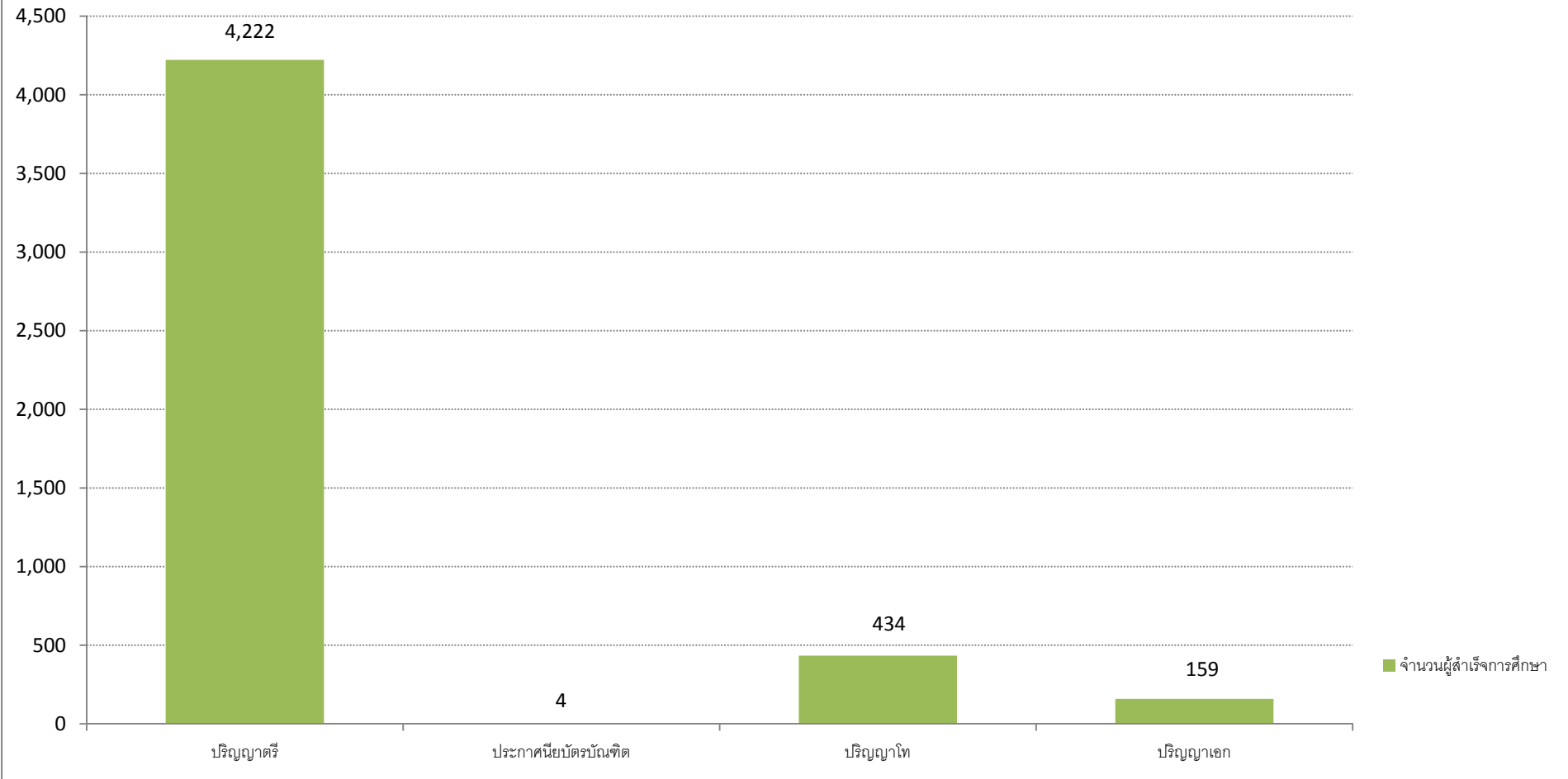
สรุปจำนวนผู้สำเร็จการศึกษาทุกระดับ	1
สรุปจำนวนผู้สำเร็จการศึกษา ระดับปริญญาตรีแยกตามวุฒิการศึกษา.....	4
สรุปจำนวนผู้สำเร็จการศึกษา ระดับปริญญาโท วุฒิกการศึกษา.....	6
สรุปจำนวนผู้สำเร็จการศึกษา ระดับปริญญาเอก วุฒิกการศึกษา.....	8
สรุปจำนวนผู้สำเร็จการศึกษา ระดับปริญญาตรีแยกตามคณะ/สาขาวิชา	9
สรุปจำนวนผู้สำเร็จการศึกษา ระดับปริญญาโทแยกตามคณะ/สาขาวิชา	17
สรุปจำนวนผู้สำเร็จการศึกษา ระดับปริญญาเอกแยกตามคณะ/สาขาวิชา	21
สรุปจำนวนผู้สำเร็จการศึกษา ระดับปริญญาตรีแยกตามหลักสูตรและสาขาวิชา	23
สรุปจำนวนผู้สำเร็จการศึกษา ระดับประกาศนียบัตรบัณฑิต แยกตามหลักสูตรและสาขาวิชา	30
สรุปจำนวนผู้สำเร็จการศึกษา ระดับปริญญาโทแยกตามหลักสูตรและสาขาวิชา	31
สรุปจำนวนผู้สำเร็จการศึกษา ระดับปริญญาเอกแยกตามหลักสูตรและสาขาวิชา	34

จำนวนผู้สำเร็จการศึกษา ปีการศึกษา 2560	4819
ปริญญาเอก	159
ปริญญาโท	434
ประกาศนียบัตรบัณฑิต	4
ปริญญาตรี	4222
คณะศึกษาศาสตร์	45
คณะมนุษยศาสตร์	548
คณะวิทยาศาสตร์	498
คณะสังคมศาสตร์	742
คณะพลศึกษา	384
คณะแพทยศาสตร์	164
คณะทันตแพทยศาสตร์	63
คณะเภสัชศาสตร์	67
คณะสหเวชศาสตร์	65
คณะพยาบาลศาสตร์	115
คณะวิศวกรรมศาสตร์	319
คณะศิลปกรรมศาสตร์	286
วิทยาลัยนานาชาติเพื่อศึกษาความยั่งยืน	117
วิทยาลัยนวัตกรรมการสื่อสารสังคม	361
สำนักวิชาเศรษฐศาสตร์และนโยบายสาธารณะ	174
คณะเทคโนโลยีและนวัตกรรมผลิตภัณฑ์การเกษตร	110
วิทยาลัยโพธิวิชชาลัย	80
คณะวัฒนธรรมสิ่งแวดล้อมและการท่องเที่ยวเชิงนิเวศ	84

จำนวนผู้สำเร็จการศึกษา ระดับปริญญาตรี ปีการศึกษา 2560



จำนวนผู้สำเร็จการศึกษา ประจำปีการศึกษา 2560 แยกตามระดับการศึกษา



	ปกติ			รวม		
	ชาย	หญิง	รวม	ชาย	หญิง	รวม
ระดับปริญญาตรี						
- คณะทันตแพทยศาสตร์ (ท.บ.)	16	47	63	16	47	63
- คณะเทคโนโลยีและนวัตกรรมผลิตภัณฑ์การเกษตร	16	94	110	16	94	110
- คณะพยาบาลศาสตร์ (พย.บ.)	6	109	115	6	109	115
- คณะพลศึกษา (กศ.บ.)	120	43	163	120	43	163
- คณะพลศึกษา (วท.บ.)	72	94	166	72	94	166
- คณะพลศึกษา (ศศ.บ.)	31	24	55	31	24	55
- คณะแพทยศาสตร์ (พ.บ.)	74	90	164	74	90	164
- คณะเภสัชศาสตร์ (ภ.บ.)	24	43	67	24	43	67
- คณะมนุษยศาสตร์ (กศ.บ.)	13	37	50	13	37	50
- คณะมนุษยศาสตร์ (วท.บ.)	15	25	40	15	25	40
- คณะมนุษยศาสตร์ (ศศ.บ.)	75	383	458	75	383	458
- คณะวัฒนธรรมสิ่งแวดล้อมและการท่องเที่ยวเชิงนิเวศ	5	28	33	5	28	33
- คณะวัฒนธรรมสิ่งแวดล้อมและการท่องเที่ยวเชิงนิเวศ	8	43	51	8	43	51
- คณะวิทยาศาสตร์ (กศ.บ.)	61	81	142	61	81	142

	ปกติ			รวม		
	ชาย	หญิง	รวม	ชาย	หญิง	รวม
- คณะวิทยาศาสตร์ (วท.บ.)	105	251	356	105	251	356
- คณะวิศวกรรมศาสตร์ (วศ.บ.)	202	117	319	202	117	319
- คณะศิลปกรรมศาสตร์ (กศ.บ.)	21	56	77	21	56	77
- คณะศิลปกรรมศาสตร์ (ศป.บ.)	72	137	209	72	137	209
- คณะศึกษาศาสตร์ (กศ.บ.)	10	35	45	10	35	45
- คณะสหเวชศาสตร์ (วท.บ.)	19	46	65	19	46	65
- คณะสังคมศาสตร์ (กศ.บ.)	17	29	46	17	29	46
- คณะสังคมศาสตร์ (บช.บ.)	14	72	86	14	72	86
- คณะสังคมศาสตร์ (บธ.บ.)	81	239	320	81	239	320
- คณะสังคมศาสตร์ (ร.บ.)	29	86	115	29	86	115
- คณะสังคมศาสตร์ (วท.บ.)	28	53	81	28	53	81
- คณะสังคมศาสตร์ (ศศ.บ.)	34	60	94	34	60	94
- วิทยาลัยนวัตกรรมการสื่อสารสังคม (ศศ.บ.)	176	185	361	176	185	361
- วิทยาลัยนานาชาติเพื่อศึกษาความยั่งยืน (ศศ.บ.)	26	91	117	26	91	117
- วิทยาลัยโพรวิซชาลย์ (ศศ.บ.)	28	52	80	28	52	80
- สำนักวิชาเศรษฐศาสตร์และนโยบายสาธารณะ (ศ	57	117	174	57	117	174

ชื่อรายงาน : RRegGrad011

ผู้พิมพ์ : 700131

มหาวิทยาลัยศรีนครินทรวิโรฒ

สรุปจำนวนผู้สำเร็จการศึกษา ปีการศึกษา 2560

วันที่พิมพ์ : 20/09/2561 09:32:28

ระดับประกาศนียบัตรบัณฑิต แยกตามหลักสูตรและสาขาวิชา

	ในเวลาราชการ			รวม		
	ชาย	หญิง	รวม	ชาย	หญิง	รวม
ระดับประกาศนียบัตรบัณฑิต						
- บัณฑิตวิทยาลัย (ป.บัณฑิต)	1	3	4	1	3	4

	ในเวลาราชการ			นอกเวลาราชการ			รวม		
	ชาย	หญิง	รวม	ชาย	หญิง	รวม	ชาย	หญิง	รวม
ระดับปริญญาโท									
- บัณฑิตวิทยาลัย (กศ.ม.)	16	23	39	39	81	120	55	104	159
- บัณฑิตวิทยาลัย (บธ.ม.)	8	16	24	30	85	115	38	101	139
- บัณฑิตวิทยาลัย (รป.ม.)	-	-	0	2	3	5	2	3	5
- บัณฑิตวิทยาลัย (วท.ม.)	12	25	37	17	19	36	29	44	73
- บัณฑิตวิทยาลัย (วศ.ม.)	1	-	1	3	-	3	4	-	4
- บัณฑิตวิทยาลัย (ศป.ม.)	2	1	3	4	2	6	6	3	9
- บัณฑิตวิทยาลัย (ศศ.ม.)	1	12	13	4	28	32	5	40	45

ชื่อรายงาน : RRegGrad011

ผู้พิมพ์ : 700131

มหาวิทยาลัยศรีนครินทรวิโรฒ

สรุปจำนวนผู้สำเร็จการศึกษา ปีการศึกษา 2560

ระดับปริญญาเอก แยกตามหลักสูตรและสาขาวิชา

วันที่พิมพ์ : 20/09/2561 09:32:51

	ในเวลาราชการ			นอกเวลาราชการ			รวม		
	ชาย	หญิง	รวม	ชาย	หญิง	รวม	ชาย	หญิง	รวม
ระดับปริญญาเอก									
- บัณฑิตวิทยาลัย (กศ.ด.)	4	5	9	16	17	33	20	22	42
- บัณฑิตวิทยาลัย (ปร.ด.)	21	45	66	17	23	40	38	68	106
- บัณฑิตวิทยาลัย (วท.ด.)	1	2	3	-	-	0	1	2	3
- บัณฑิตวิทยาลัย (ศศ.ด.)	-	-	0	4	4	8	4	4	8

ชื่อรายงาน : RRegGrad013

ผู้พิมพ์ : 700131

มหาวิทยาลัยศรีนครินทรวิโรฒ
สรุปจำนวนผู้สำเร็จการศึกษา ปีการศึกษา 2560
ระดับปริญญาตรี แยกตามหลักสูตรและสาขาวิชา

วันที่พิมพ์ : 20/09/2561 09:34:37

	ปกติ			รวม		
	ชาย	หญิง	รวม	ชาย	หญิง	รวม
รวมทั้งสิ้น	1,455	2,767	4,222	1,455	2,767	4,222
<u>คณะทันตแพทยศาสตร์</u>						
- ทันตแพทยศาสตร์	16	47	63	16	47	63
<u>คณะเทคโนโลยีและนวัตกรรมผลิตภัณฑ์การเกษตร</u>						
- เทคโนโลยีชีวภาพและผลิตภัณฑ์การเกษตร	4	13	17	4	13	17
- เทคโนโลยีวัสดุพอลิเมอร์	3	23	26	3	23	26
- วิทยาศาสตร์การอาหารและโภชนาการ	9	58	67	9	58	67
<u>คณะพยาบาลศาสตร์</u>						
- พยาบาลศาสตร์	6	109	115	6	109	115
<u>คณะพลศึกษา</u>						
- ผู้นำนันทนาการ	31	24	55	31	24	55
- พลศึกษา(กศ.บ.)	61	11	72	61	11	72
- วิทยาศาสตร์การกีฬาและการออกกำลังกาย	57	12	69	57	12	69
- สาธารณสุขศาสตร์: สาธารณสุขชุมชน	-	1	1	-	1	1

	ปกติ			รวม		
	ชาย	หญิง	รวม	ชาย	หญิง	รวม
- สาธารณสุขศาสตร์: สุขศึกษาและพฤติกรรมสุขภาพ	6	27	33	6	27	33
- สาธารณสุขศาสตร์: อนามัยสิ่งแวดล้อม	4	28	32	4	28	32
- สาธารณสุขศาสตร์: อาชีวอนามัยและความปลอดภัย	5	26	31	5	26	31
- สุขศึกษา(กศ.บ.)	20	22	42	20	22	42
- สุขศึกษาและพลศึกษา (กศ.บ.)	26	7	33	26	7	33
- สุขศึกษาและพลศึกษา : พลศึกษา	8	1	9	8	1	9
- สุขศึกษาและพลศึกษา : สุขศึกษา	2	2	4	2	2	4
- สุขศึกษาและพลศึกษา : สุขศึกษา-พลศึกษา	3	-	3	3	-	3
คณะแพทยศาสตร์						
- แพทยศาสตร์	73	79	152	73	79	152
- แพทยศาสตร์ (โครงการร่วมๆ)	1	11	12	1	11	12
คณะเภสัชศาสตร์						
- การบริหารทางเภสัชกรรม	5	19	24	5	19	24
- วิทยาศาสตร์เภสัชกรรม	19	24	43	19	24	43
คณะมนุษยศาสตร์						
- จิตวิทยา	15	25	40	15	25	40
- ปรัชญาและศาสนา	16	32	48	16	32	48

	ปกติ			รวม		
	ชาย	หญิง	รวม	ชาย	หญิง	รวม
- ภาษาตะวันออก:ภาษาเกาหลี	1	22	23	1	22	23
- ภาษาตะวันออก:ภาษาเขมร	2	15	17	2	15	17
- ภาษาตะวันออก:ภาษาจีน	4	17	21	4	17	21
- ภาษาตะวันออก:ภาษาญี่ปุ่น	3	21	24	3	21	24
- ภาษาตะวันออก:ภาษาเวียดนาม	3	22	25	3	22	25
- ภาษาไทย (กศ.บ.)	9	22	31	9	22	31
- ภาษาไทย:ภาษาไทยเพื่อการสื่อสารมวลชน	6	23	29	6	23	29
- ภาษาไทย:ภาษาและวรรณคดีไทย	4	21	25	4	21	25
- ภาษาฝรั่งเศส	6	28	34	6	28	34
- ภาษาเพื่ออาชีพ	4	71	75	4	71	75
- ภาษาอังกฤษ	18	64	82	18	64	82
- ภาษาอังกฤษ (กศ.บ.)	4	15	19	4	15	19
- วรรณกรรมสำหรับเด็ก	1	18	19	1	18	19
- สารสนเทศศึกษา	7	29	36	7	29	36
คณะวัฒนธรรมสิ่งแวดล้อมและการท่องเที่ยวเชิงนิเวศ						
- เทคโนโลยีสิ่งแวดล้อมและการจัดการทรัพยากร	5	28	33	5	28	33
- นวัตกรรมจัดการการท่องเที่ยวแบบบูรณาการ	8	43	51	8	43	51

	ปกติ			รวม		
	ชาย	หญิง	รวม	ชาย	หญิง	รวม
<u>คณะวิทยาศาสตร์</u>						
- คณิตศาสตร์	12	9	21	12	9	21
- คณิตศาสตร์ (กศ.บ.)	14	20	34	14	20	34
- คหกรรมศาสตร์	9	60	69	9	60	69
- เคมี	16	41	57	16	41	57
- เคมี (กศ.บ.)	14	11	25	14	11	25
- จุลชีววิทยา	9	31	40	9	31	40
- ชีววิทยา	9	25	34	9	25	34
- ชีววิทยา (กศ.บ.)	9	15	24	9	15	24
- ฟิสิกส์	5	11	16	5	11	16
- ฟิสิกส์ (กศ.บ.)	15	12	27	15	12	27
- วิทยาการคอมพิวเตอร์	32	16	48	32	16	48
- วิทยาศาสตร์ทั่วไป (กศ.บ.)	8	23	31	8	23	31
- วิทยาศาสตร์-ฟิสิกส์	1	-	1	1	-	1
- สถิติ	5	13	18	5	13	18
- อัญมณีและเครื่องประดับ	8	45	53	8	45	53
<u>คณะวิศวกรรมศาสตร์</u>						

	ปกติ			รวม		
	ชาย	หญิง	รวม	ชาย	หญิง	รวม
- วิศวกรรมคอมพิวเตอร์	20	11	31	20	11	31
- วิศวกรรมเคมี	13	17	30	13	17	30
- วิศวกรรมเครื่องกล	78	13	91	78	13	91
- วิศวกรรมชีวการแพทย์	11	21	32	11	21	32
- วิศวกรรมไฟฟ้า	46	15	61	46	15	61
- วิศวกรรมโยธา	21	11	32	21	11	32
- วิศวกรรมอุตสาหการ	13	29	42	13	29	42
คณะศิลปกรรมศาสตร์						
- การออกแบบทัศนศิลป์-การออกแบบเครื่องประดับ	3	19	22	3	19	22
- การออกแบบทัศนศิลป์-การออกแบบผลิตภัณฑ์	1	7	8	1	7	8
- การออกแบบทัศนศิลป์-การออกแบบแฟชั่น	13	20	33	13	20	33
- การออกแบบทัศนศิลป์-การออกแบบสื่อสาร	9	25	34	9	25	34
- ดนตรีศึกษา (กศ.บ.)	14	26	40	14	26	40
- ดุริยางคศาสตร์สากล	13	2	15	13	2	15
- ทัศนศิลป์-เซรามิกส์	4	6	10	4	6	10
- ทัศนศิลป์-ศิลปะจินตทัศน์	7	7	14	7	7	14
- นาฏศิลป์ (กศ.บ.)	1	18	19	1	18	19
- ศิลปกรรมศาสตร์ศึกษา : ดนตรีศึกษา-ดนตรีไทย	1	-	1	1	-	1

	ปกติ			รวม		
	ชาย	หญิง	รวม	ชาย	หญิง	รวม
- ศิลปวัฒนธรรม	2	8	10	2	8	10
- ศิลปศึกษา (กศ.บ.)	5	12	17	5	12	17
- ศิลปะการแสดง-การแสดงและกำกับการแสดง	8	14	22	8	14	22
- ศิลปะการแสดง-การออกแบบเพื่อการแสดง	8	10	18	8	10	18
- ศิลปะการแสดง-นาฏศิลป์ไทย	-	12	12	-	12	12
- ศิลปะการแสดง-นาฏศิลป์สากล	4	7	11	4	7	11
<u>คณะศึกษาศาสตร์</u>						
- การประถมศึกษา	10	35	45	10	35	45
<u>คณะสหเวชศาสตร์</u>						
- กายภาพบำบัด	16	34	50	16	34	50
- การส่งเสริมสุขภาพ	3	12	15	3	12	15
<u>คณะสังคมศาสตร์</u>						
- การเงิน	25	51	76	25	51	76
- การตลาด	22	59	81	22	59	81
- การท่องเที่ยวและการโรงแรม	9	70	79	9	70	79
- การบัญชี	14	72	86	14	72	86
- การพัฒนาชุมชนเมือง	10	23	33	10	23	33

	ปกติ			รวม		
	ชาย	หญิง	รวม	ชาย	หญิง	รวม
- การเมืองการปกครอง	6	29	35	6	29	35
- ความสัมพันธ์ระหว่างประเทศ	15	32	47	15	32	47
- ธุรกิจระหว่างประเทศ	25	59	84	25	59	84
- ประวัติศาสตร์	24	37	61	24	37	61
- ภูมิศาสตร์และภูมิสารสนเทศ	28	53	81	28	53	81
- รัฐประศาสนศาสตร์	8	25	33	8	25	33
- สังคมศึกษา (กศ.บ.)	17	29	46	17	29	46
<u>วิทยาลัยนวัตกรรมการสื่อสารสังคม</u>						
- การจัดการธุรกิจไซเบอร์	46	14	60	46	14	60
- การผลิตภาพยนตร์และสื่อดิจิทัล	16	11	27	16	11	27
- การสื่อสารเพื่อการจัดการนวัตกรรม	14	33	47	14	33	47
- การสื่อสารเพื่อการท่องเที่ยว	11	32	43	11	32	43
- การสื่อสารเพื่อสุขภาพ	15	27	42	15	27	42
- การแสดงและกำกับการแสดงภาพยนตร์	7	20	27	7	20	27
- การออกแบบเพื่องานภาพยนตร์และสื่อดิจิทัล	10	17	27	10	17	27
- การออกแบบสื่อปฏิสัมพันธ์และมัลติมีเดีย	24	27	51	24	27	51
- คอมพิวเตอร์เพื่อการสื่อสาร	33	4	37	33	4	37

	ปกติ			รวม		
	ชาย	หญิง	รวม	ชาย	หญิง	รวม
<u>วิทยาลัยนานาชาติเพื่อศึกษาความยั่งยืน</u>						
- การจัดการการท่องเที่ยวอย่างยั่งยืน (หลักสูตรนานาชาติ)	20	56	76	20	56	76
- การท่องเที่ยวอย่างยั่งยืน : การจัดการภาคบริการและการท	1	13	14	1	13	14
- การท่องเที่ยวอย่างยั่งยืน : การจัดการภาคบริการและนันท	5	22	27	5	22	27
<u>วิทยาลัยโพธิวิชชาลัย</u>						
- การจัดการภูมิวัฒนธรรม	8	18	26	8	18	26
- การจัดการภูมิสังคม	20	34	54	20	34	54
<u>สำนักวิชาเศรษฐศาสตร์และนโยบายสาธารณะ</u>						
- เศรษฐศาสตร์	57	117	174	57	117	174

ชื่อรายงาน : RRegGrad013

ผู้พิมพ์ : 700131

มหาวิทยาลัยศรีนครินทรวิโรฒ

สรุปจำนวนผู้สำเร็จการศึกษา ปีการศึกษา 2560

วันที่พิมพ์ : 20/09/2561 09:35:03

ระดับประกาศนียบัตรบัณฑิต แยกตามหลักสูตรและสาขาวิชา

	ในเวลาราชการ			รวม		
	ชาย	หญิง	รวม	ชาย	หญิง	รวม
รวมทั้งสิ้น	1	3	4	1	3	4
<u>บัณฑิตวิทยาลัย</u>						
- ทันตกรรมคลินิก	1	3	4	1	3	4

มหาวิทยาลัยศรีนครินทรวิโรฒ
 สรุปจำนวนผู้สำเร็จการศึกษา ปีการศึกษา 2560
 ระดับปริญญาโท แยกตามหลักสูตรและสาขาวิชา

	ในเวลาราชการ			นอกเวลาราชการ			รวม		
	ชาย	หญิง	รวม	ชาย	หญิง	รวม	ชาย	หญิง	รวม
รวมทั้งสิ้น	40	77	117	99	218	317	139	295	434
<u>บัณฑิตวิทยาลัย</u>									
- กายภาพบำบัด	1	2	3	-	-	0	1	2	3
- การจัดการ	4	7	11	13	38	51	17	45	62
- การจัดการกีฬาและนันทนาการ	-	-	0	2	2	4	2	2	4
- การตลาด	4	9	13	17	47	64	21	56	77
- การบริหารและการจัดการการศึกษา	4	1	5	1	13	14	5	14	19
- การวิจัยพฤติกรรมศาสตร์ประยุกต์	-	-	0	4	4	8	4	4	8
- การวิจัยและพัฒนาศึกษาศาสตร์	1	4	5	6	29	35	7	33	40
- การสอนภาษาอังกฤษในฐานะภาษาต่างประเทศ	-	-	0	-	2	2	-	2	2
- คณิตศาสตร์	4	9	13	-	-	0	4	9	13
- เคมี	4	8	12	-	-	0	4	8	12
- จิตวิทยาประยุกต์	-	-	0	-	2	2	-	2	2
- จิตวิทยาพัฒนาการ	-	-	0	1	1	2	1	1	2
- ชีวภาพการแพทย์	-	2	2	-	-	0	-	2	2

	ในเวลาราชการ			นอกเวลาราชการ			รวม		
	ชาย	หญิง	รวม	ชาย	หญิง	รวม	ชาย	หญิง	รวม
- ชีววิทยา	2	-	2	-	-	0	2	-	2
- ดงวิทยา	1	2	3	-	-	0	1	2	3
- ทัศนกรรมคลินิก	3	4	7	-	-	0	3	4	7
- ทัศนกรรมทั่วไป	1	1	2	-	-	0	1	1	2
- เทคโนโลยีการศึกษา	-	-	0	1	-	1	1	-	1
- เทคโนโลยีชีวภาพ	-	3	3	-	-	0	-	3	3
- เทคโนโลยีสารสนเทศ	-	-	0	-	2	2	-	2	2
- เทคโนโลยีสิ่งแวดล้อมและการจัดการทรัพยากร	-	-	0	2	2	4	2	2	4
- ฟิสิกส์	2	3	5	-	-	0	2	3	5
- ภาษาไทย	-	5	5	-	3	3	-	8	8
- ภาษาศาสตร์	-	3	3	-	-	0	-	3	3
- ภาษาอังกฤษ	1	4	5	1	4	5	2	8	10
- ภาษาอังกฤษธุรกิจเพื่อการสื่อสารนานาชาติ	-	-	0	-	3	3	-	3	3
- ภูมิสารสนเทศ	1	-	1	-	1	1	1	1	2
- รัฐประศาสนศาสตร์	-	-	0	2	3	5	2	3	5
- วัสดุศาสตร์	-	1	1	-	-	0	-	1	1
- วิทยาการการประเมิน	-	-	0	4	5	9	4	5	9
- วิทยาการช่องปากและแม็กซ์ซิลโลเฟเชียล	-	1	1	-	-	0	-	1	1

	ในเวลาราชการ			นอกเวลาราชการ			รวม		
	ชาย	หญิง	รวม	ชาย	หญิง	รวม	ชาย	หญิง	รวม
- วิทยาการทางการศึกษาและการจัดการเรียนรู้	1	3	4	4	13	17	5	16	21
- วิทยาการเภสัชภัณฑ์	-	-	0	4	5	9	4	5	9
- วิทยาศาสตร์การกีฬาและการออกกำลังกาย	3	3	6	3	-	3	6	3	9
- วิทยาศาสตร์ศึกษา	-	-	0	1	5	6	1	5	6
- วิศวกรรมเครื่องกล	-	-	0	3	-	3	3	-	3
- วิศวกรรมไฟฟ้า	1	-	1	-	-	0	1	-	1
- ศิลปกรรม	2	1	3	4	2	6	6	3	9
- ศิลปศึกษา	-	-	0	12	17	29	12	17	29
- เศรษฐศาสตร์สาธารณสุข	-	-	0	-	1	1	-	1	1
- สารสนเทศศึกษา	-	-	0	1	11	12	1	11	12
- สุขศึกษาและพลศึกษา	-	1	1	13	3	16	13	4	17

มหาวิทยาลัยศรีนครินทรวิโรฒ
สรุปจำนวนผู้สำเร็จการศึกษา ปีการศึกษา 2560
ระดับปริญญาเอก แยกตามหลักสูตรและสาขาวิชา

	ในเวลาราชการ			นอกเวลาราชการ			รวม		
	ชาย	หญิง	รวม	ชาย	หญิง	รวม	ชาย	หญิง	รวม
รวมทั้งสิ้น	26	52	78	37	44	81	63	96	159
<u>บัณฑิตวิทยาลัย</u>									
- การจัดการกีฬาและนันทนาการ	-	-	0	2	-	2	2	-	2
- การบริหารและการจัดการการศึกษา	-	-	0	13	16	29	13	16	29
- การวิจัยพฤติกรรมศาสตร์ประยุกต์	7	12	19	1	7	8	8	19	27
- การวิจัยพฤติกรรมศาสตร์ประยุกต์ (วท.ม./ปร.ด.)	5	5	10	-	-	0	5	5	10
- การวิจัยและพัฒนาศักยภาพมนุษย์	1	6	7	10	9	19	11	15	26
- การวิจัยและพัฒนาหลักสูตร	3	13	16	-	-	0	3	13	16
- เคมี่ประยุกต์	-	2	2	-	-	0	-	2	2
- จิตวิทยาประยุกต์	-	-	0	-	3	3	-	3	3
- ชีวภาพการแพทย์	-	1	1	-	-	0	-	1	1
- เทคโนโลยีชีวภาพ	-	1	1	-	-	0	-	1	1
- พัฒนศึกษาศาสตร์	-	1	1	-	-	0	-	1	1
- วิทยาการทางการศึกษาและการจัดการเรียนรู้	2	1	3	4	4	8	6	5	11
- วิทยาศาสตร์การกีฬาและการออกกำลังกาย	2	1	3	-	-	0	2	1	3

	ในเวลาราชการ			นอกเวลาราชการ			รวม		
	ชาย	หญิง	รวม	ชาย	หญิง	รวม	ชาย	หญิง	รวม
- วิทยาศาสตร์ศึกษา	4	5	9	-	-	0	4	5	9
- วิศวกรรมเครื่องกล	2	-	2	-	-	0	2	-	2
- ศิลปวัฒนธรรม	-	-	0	1	2	3	1	2	3
- ศิลปวัฒนธรรมวิจัย	-	-	0	3	2	5	3	2	5
- สุขศึกษาและพลศึกษา	-	-	0	3	1	4	3	1	4
- อนุชิววิทยา	-	4	4	-	-	0	-	4	4

	ปกติ			รวม		
	ชาย	หญิง	รวม	ชาย	หญิง	รวม
รวมทั้งสิ้น	1,455	2,767	4,222	1,455	2,767	4,222
ปริญญาตรี						
- กายภาพบำบัด	16	34	50	16	34	50
- การเงิน	25	51	76	25	51	76
- การจัดการการท่องเที่ยวอย่างยั่งยืน (หลักสูตรน	20	56	76	20	56	76
- การจัดการธุรกิจไซเบอร์	46	14	60	46	14	60
- การจัดการภูมิวัฒนธรรม	8	18	26	8	18	26
- การจัดการภูมิสังคม	20	34	54	20	34	54
- การตลาด	22	59	81	22	59	81
- การท่องเที่ยวและการโรงแรม	9	70	79	9	70	79
- การท่องเที่ยวอย่างยั่งยืน : การจัดการภาคบริการ	1	13	14	1	13	14
- การท่องเที่ยวอย่างยั่งยืน : การจัดการภาคบริการ	5	22	27	5	22	27
- การบริหารทางเกษตรกรรม	5	19	24	5	19	24
- การบัญชี	14	72	86	14	72	86
- การประถมศึกษา	10	35	45	10	35	45

	ปกติ			รวม		
	ชาย	หญิง	รวม	ชาย	หญิง	รวม
- การผลิตภาพยนตร์และสื่อดิจิทัล	16	11	27	16	11	27
- การพัฒนาชุมชนเมือง	10	23	33	10	23	33
- การเมืองการปกครอง	6	29	35	6	29	35
- การส่งเสริมสุขภาพ	3	12	15	3	12	15
- การสื่อสารเพื่อการจัดการนวัตกรรม	14	33	47	14	33	47
- การสื่อสารเพื่อการท่องเที่ยว	11	32	43	11	32	43
- การสื่อสารเพื่อสุขภาพ	15	27	42	15	27	42
- การแสดงและกำกับการแสดงภาพยนตร์	7	20	27	7	20	27
- การออกแบบทัศนศิลป์-การออกแบบเครื่องประจ	3	19	22	3	19	22
- การออกแบบทัศนศิลป์-การออกแบบผลิตภัณฑ์	1	7	8	1	7	8
- การออกแบบทัศนศิลป์-การออกแบบแฟชั่น	13	20	33	13	20	33
- การออกแบบทัศนศิลป์-การออกแบบสื่อสาร	9	25	34	9	25	34
- การออกแบบเพื่องานภาพยนตร์และสื่อดิจิทัล	10	17	27	10	17	27
- การออกแบบสื่อปฏิสัมพันธ์และมัลติมีเดีย	24	27	51	24	27	51
- คณิตศาสตร์	12	9	21	12	9	21
- คณิตศาสตร์ (กศ.บ.)	14	20	34	14	20	34
- ความสัมพันธ์ระหว่างประเทศ	15	32	47	15	32	47
- คหกรรมศาสตร์	9	60	69	9	60	69

	ปกติ			รวม		
	ชาย	หญิง	รวม	ชาย	หญิง	รวม
- คอมพิวเตอร์เพื่อการสื่อสาร	33	4	37	33	4	37
- เคมี	16	41	57	16	41	57
- เคมี (กศ.บ.)	14	11	25	14	11	25
- จิตวิทยา	15	25	40	15	25	40
- จุลชีววิทยา	9	31	40	9	31	40
- ชีววิทยา	9	25	34	9	25	34
- ชีววิทยา (กศ.บ.)	9	15	24	9	15	24
- ดนตรีศึกษา (กศ.บ.)	14	26	40	14	26	40
- ดุริยางคศาสตร์สากล	13	2	15	13	2	15
- ทันตแพทยศาสตร์	16	47	63	16	47	63
- ทัศนศิลป์-เซรามิกส์	4	6	10	4	6	10
- ทัศนศิลป์-ศิลปะจินตทัศน์	7	7	14	7	7	14
- เทคโนโลยีชีวภาพและผลิตภัณฑ์การเกษตร	4	13	17	4	13	17
- เทคโนโลยีวัสดุพอลิเมอร์	3	23	26	3	23	26
- เทคโนโลยีสิ่งแวดล้อมและการจัดการทรัพยากร	5	28	33	5	28	33
- ธุรกิจระหว่างประเทศ	25	59	84	25	59	84
- นวัตกรรมจัดการการท่องเที่ยวแบบบูรณาการ	8	43	51	8	43	51
- นาฏศิลป์ (กศ.บ.)	1	18	19	1	18	19

	ปกติ			รวม		
	ชาย	หญิง	รวม	ชาย	หญิง	รวม
- ประวัติศาสตร์	24	37	61	24	37	61
- ปรัชญาและศาสนา	16	32	48	16	32	48
- ผู้นำนันทนาการ	31	24	55	31	24	55
- พยาบาลศาสตร์	6	109	115	6	109	115
- พลศึกษา(กศ.บ.)	61	11	72	61	11	72
- แพทยศาสตร์	73	79	152	73	79	152
- แพทยศาสตร์ (โครงการร่วมข)	1	11	12	1	11	12
- ฟิสิกส์	5	11	16	5	11	16
- ฟิสิกส์ (กศ.บ.)	15	12	27	15	12	27
- ภาษาตะวันออก:ภาษาเกาหลี	1	22	23	1	22	23
- ภาษาตะวันออก:ภาษาเขมร	2	15	17	2	15	17
- ภาษาตะวันออก:ภาษาจีน	4	17	21	4	17	21
- ภาษาตะวันออก:ภาษาญี่ปุ่น	3	21	24	3	21	24
- ภาษาตะวันออก:ภาษาเวียดนาม	3	22	25	3	22	25
- ภาษาไทย (กศ.บ.)	9	22	31	9	22	31
- ภาษาไทย:ภาษาไทยเพื่อการสื่อสารมวลชน	6	23	29	6	23	29
- ภาษาไทย:ภาษาและวรรณคดีไทย	4	21	25	4	21	25
- ภาษาฝรั่งเศส	6	28	34	6	28	34

	ปกติ			รวม		
	ชาย	หญิง	รวม	ชาย	หญิง	รวม
- ภาษาเพื่ออาชีพ	4	71	75	4	71	75
- ภาษาอังกฤษ	18	64	82	18	64	82
- ภาษาอังกฤษ (กศ.บ.)	4	15	19	4	15	19
- ภูมิศาสตร์และภูมิสารสนเทศ	28	53	81	28	53	81
- รัฐประศาสนศาสตร์	8	25	33	8	25	33
- วรรณกรรมสำหรับเด็ก	1	18	19	1	18	19
- วิทยาการคอมพิวเตอร์	32	16	48	32	16	48
- วิทยาศาสตร์การกีฬาและการออกกำลังกาย	57	12	69	57	12	69
- วิทยาศาสตร์การอาหารและโภชนาการ	9	58	67	9	58	67
- วิทยาศาสตร์ทั่วไป (กศ.บ.)	8	23	31	8	23	31
- วิทยาศาสตร์-ฟิสิกส์	1	-	1	1	-	1
- วิทยาศาสตร์เภสัชกรรม	19	24	43	19	24	43
- วิศวกรรมคอมพิวเตอร์	20	11	31	20	11	31
- วิศวกรรมเคมี	13	17	30	13	17	30
- วิศวกรรมเครื่องกล	78	13	91	78	13	91
- วิศวกรรมชีวการแพทย์	11	21	32	11	21	32
- วิศวกรรมไฟฟ้า	46	15	61	46	15	61
- วิศวกรรมโยธา	21	11	32	21	11	32

	ปกติ			รวม		
	ชาย	หญิง	รวม	ชาย	หญิง	รวม
- วิศวกรรมอุตสาหการ	13	29	42	13	29	42
- ศิลปกรรมศาสตร์ศึกษา : ดนตรีศึกษา-ดนตรีไทย	1	-	1	1	-	1
- ศิลปวัฒนธรรม	2	8	10	2	8	10
- ศิลปศึกษา (กศ.บ.)	5	12	17	5	12	17
- ศิลปะการแสดง-การแสดงและกำกับการแสดง	8	14	22	8	14	22
- ศิลปะการแสดง-การออกแบบเพื่อการแสดง	8	10	18	8	10	18
- ศิลปะการแสดง-นาฏศิลป์ไทย	-	12	12	-	12	12
- ศิลปะการแสดง-นาฏศิลป์สากล	4	7	11	4	7	11
- เศรษฐศาสตร์	57	117	174	57	117	174
- สถิติ	5	13	18	5	13	18
- สังคมศึกษา (กศ.บ.)	17	29	46	17	29	46
- สาธารณสุขศาสตร์:สาธารณสุขชุมชน	-	1	1	-	1	1
- สาธารณสุขศาสตร์:สุขศึกษาและพฤติกรรมสุขภาพ	6	27	33	6	27	33
- สาธารณสุขศาสตร์:อนามัยสิ่งแวดล้อม	4	28	32	4	28	32
- สาธารณสุขศาสตร์:อาชีวอนามัยและความปลอดภัย	5	26	31	5	26	31
- สารสนเทศศึกษา	7	29	36	7	29	36
- สุขศึกษา(กศ.บ.)	20	22	42	20	22	42
- สุขศึกษาและพลศึกษา (กศ.บ.)	26	7	33	26	7	33

	ปกติ			รวม		
	ชาย	หญิง	รวม	ชาย	หญิง	รวม
- สุขศึกษาและพลศึกษา : พลศึกษา	8	1	9	8	1	9
- สุขศึกษาและพลศึกษา : สุขศึกษา	2	2	4	2	2	4
- สุขศึกษาและพลศึกษา : สุขศึกษา-พลศึกษา	3	-	3	3	-	3
- อัญมณีและเครื่องประดับ	8	45	53	8	45	53

ระดับประกาศนียบัตรบัณฑิต แยกตามหลักสูตรและสาขาวิชา

	ในเวลาราชการ			รวม		
	ชาย	หญิง	รวม	ชาย	หญิง	รวม
รวมทั้งสิ้น	1	3	4	1	3	4
<u>ประกาศนียบัตรบัณฑิต</u>						
- ทันตกรรมคลินิก	1	3	4	1	3	4

สรุปจำนวนผู้สำเร็จการศึกษา ปีการศึกษา 2560
ระดับปริญญาโท แยกตามหลักสูตรและสาขาวิชา

	ในเวลาราชการ			นอกเวลาราชการ			รวม		
	ชาย	หญิง	รวม	ชาย	หญิง	รวม	ชาย	หญิง	รวม
รวมทั้งสิ้น	40	77	117	99	218	317	139	295	434
<u>ปริญญาโท</u>									
- กายภาพบำบัด	1	2	3	-	-	0	1	2	3
- การจัดการ	4	7	11	13	38	51	17	45	62
- การจัดการกีฬาและนันทนาการ	-	-	0	2	2	4	2	2	4
- การตลาด	4	9	13	17	47	64	21	56	77
- การบริหารและการจัดการการศึกษา	4	1	5	1	13	14	5	14	19
- การวิจัยพฤติกรรมศาสตร์ประยุกต์	-	-	0	4	4	8	4	4	8
- การวิจัยและพัฒนาศึกษาศาสตร์มนุษย	1	4	5	6	29	35	7	33	40
- การสอนภาษาอังกฤษในฐานะภาษาต่างประเทศ	-	-	0	-	2	2	-	2	2
- คณิตศาสตร์	4	9	13	-	-	0	4	9	13
- เคมี	4	8	12	-	-	0	4	8	12
- จิตวิทยาประยุกต์	-	-	0	-	2	2	-	2	2
- จิตวิทยาพัฒนาการ	-	-	0	1	1	2	1	1	2
- ชีวภาพการแพทย์	-	2	2	-	-	0	-	2	2

	ในเวลาราชการ			นอกเวลาราชการ			รวม		
	ชาย	หญิง	รวม	ชาย	หญิง	รวม	ชาย	หญิง	รวม
- ชีววิทยา	2	-	2	-	-	0	2	-	2
- ดิจวิทยา	1	2	3	-	-	0	1	2	3
- ทันตกรรมคลินิก	3	4	7	-	-	0	3	4	7
- ทันตกรรมทั่วไป	1	1	2	-	-	0	1	1	2
- เทคโนโลยีการศึกษา	-	-	0	1	-	1	1	-	1
- เทคโนโลยีชีวภาพ	-	3	3	-	-	0	-	3	3
- เทคโนโลยีสารสนเทศ	-	-	0	-	2	2	-	2	2
- เทคโนโลยีสิ่งแวดล้อมและการจัดการทรัพยากร	-	-	0	2	2	4	2	2	4
- ฟิสิกส์	2	3	5	-	-	0	2	3	5
- ภาษาไทย	-	5	5	-	3	3	-	8	8
- ภาษาศาสตร์	-	3	3	-	-	0	-	3	3
- ภาษาอังกฤษ	1	4	5	1	4	5	2	8	10
- ภาษาอังกฤษธุรกิจเพื่อการสื่อสารนานาชาติ	-	-	0	-	3	3	-	3	3
- ภูมิสารสนเทศ	1	-	1	-	1	1	1	1	2
- รัฐประศาสนศาสตร์	-	-	0	2	3	5	2	3	5
- วัสดุศาสตร์	-	1	1	-	-	0	-	1	1
- วิทยาการการประเมิน	-	-	0	4	5	9	4	5	9
- วิทยาการช่องปากและแม็กซิลโลเฟเชียล	-	1	1	-	-	0	-	1	1

	ในเวลาราชการ			นอกเวลาราชการ			รวม		
	ชาย	หญิง	รวม	ชาย	หญิง	รวม	ชาย	หญิง	รวม
- วิทยาการทางการศึกษาและการจัดการเรียนรู้	1	3	4	4	13	17	5	16	21
- วิทยาการเภสัชภัณฑ์	-	-	0	4	5	9	4	5	9
- วิทยาศาสตร์การกีฬาและการออกกำลังกาย	3	3	6	3	-	3	6	3	9
- วิทยาศาสตร์ศึกษา	-	-	0	1	5	6	1	5	6
- วิศวกรรมเครื่องกล	-	-	0	3	-	3	3	-	3
- วิศวกรรมไฟฟ้า	1	-	1	-	-	0	1	-	1
- ศิลปกรรม	2	1	3	4	2	6	6	3	9
- ศิลปศึกษา	-	-	0	12	17	29	12	17	29
- เศรษฐศาสตร์สาธารณสุข	-	-	0	-	1	1	-	1	1
- สารสนเทศศึกษา	-	-	0	1	11	12	1	11	12
- สุขศึกษาและพลศึกษา	-	1	1	13	3	16	13	4	17

	ในเวลาราชการ			นอกเวลาราชการ			รวม		
	ชาย	หญิง	รวม	ชาย	หญิง	รวม	ชาย	หญิง	รวม
รวมทั้งสิ้น	26	52	78	37	44	81	63	96	159
<u>ปริญญาเอก</u>									
- การจัดการกีฬาและนันทนาการ	-	-	0	2	-	2	2	-	2
- การบริหารและการจัดการการศึกษา	-	-	0	13	16	29	13	16	29
- การวิจัยพฤติกรรมศาสตร์ประยุกต์	7	12	19	1	7	8	8	19	27
- การวิจัยพฤติกรรมศาสตร์ประยุกต์ (วท.ม./ปร.ด)	5	5	10	-	-	0	5	5	10
- การวิจัยและพัฒนาศักยภาพมนุษย์	1	6	7	10	9	19	11	15	26
- การวิจัยและพัฒนาหลักสูตร	3	13	16	-	-	0	3	13	16
- เคมีประยุกต์	-	2	2	-	-	0	-	2	2
- จิตวิทยาประยุกต์	-	-	0	-	3	3	-	3	3
- ชีวภาพการแพทย์	-	1	1	-	-	0	-	1	1
- เทคโนโลยีชีวภาพ	-	1	1	-	-	0	-	1	1
- พัฒนศึกษาศาสตร์	-	1	1	-	-	0	-	1	1
- วิทยาการทางการศึกษาและการจัดการเรียนรู้	2	1	3	4	4	8	6	5	11
- วิทยาศาสตร์การกีฬาและการออกกำลังกาย	2	1	3	-	-	0	2	1	3

	ในเวลาราชการ			นอกเวลาราชการ			รวม		
	ชาย	หญิง	รวม	ชาย	หญิง	รวม	ชาย	หญิง	รวม
- วิทยาศาสตร์ศึกษา	4	5	9	-	-	0	4	5	9
- วิศวกรรมเครื่องกล	2	-	2	-	-	0	2	-	2
- ศิลปวัฒนธรรม	-	-	0	1	2	3	1	2	3
- ศิลปวัฒนธรรมวิจัย	-	-	0	3	2	5	3	2	5
- สุขศึกษาและพลศึกษา	-	-	0	3	1	4	3	1	4
- อนุชิววิทยา	-	4	4	-	-	0	-	4	4